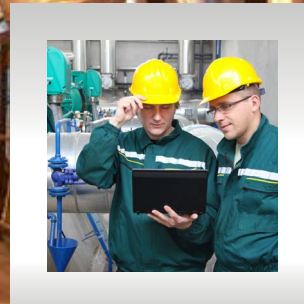
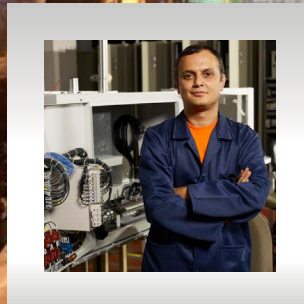
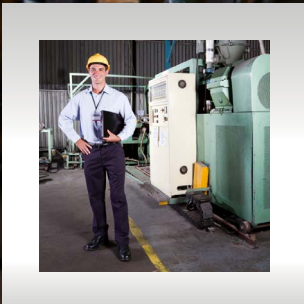
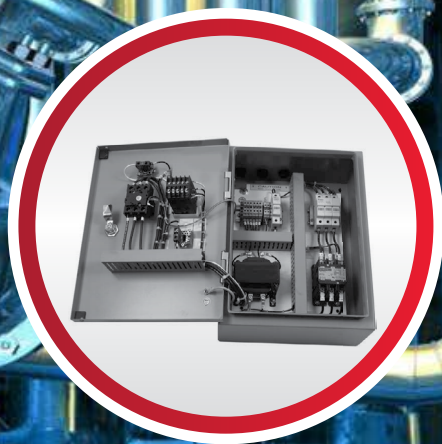
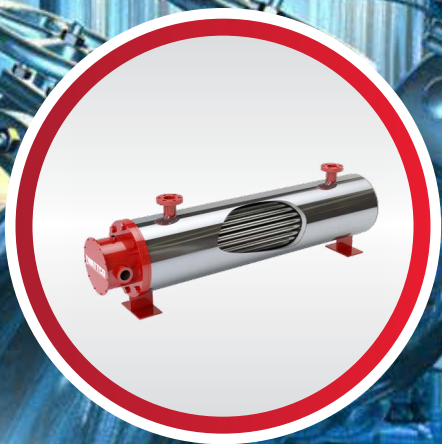
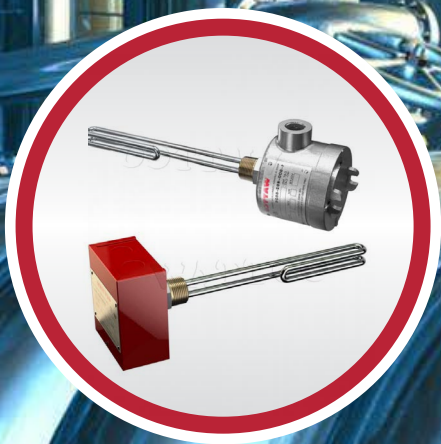
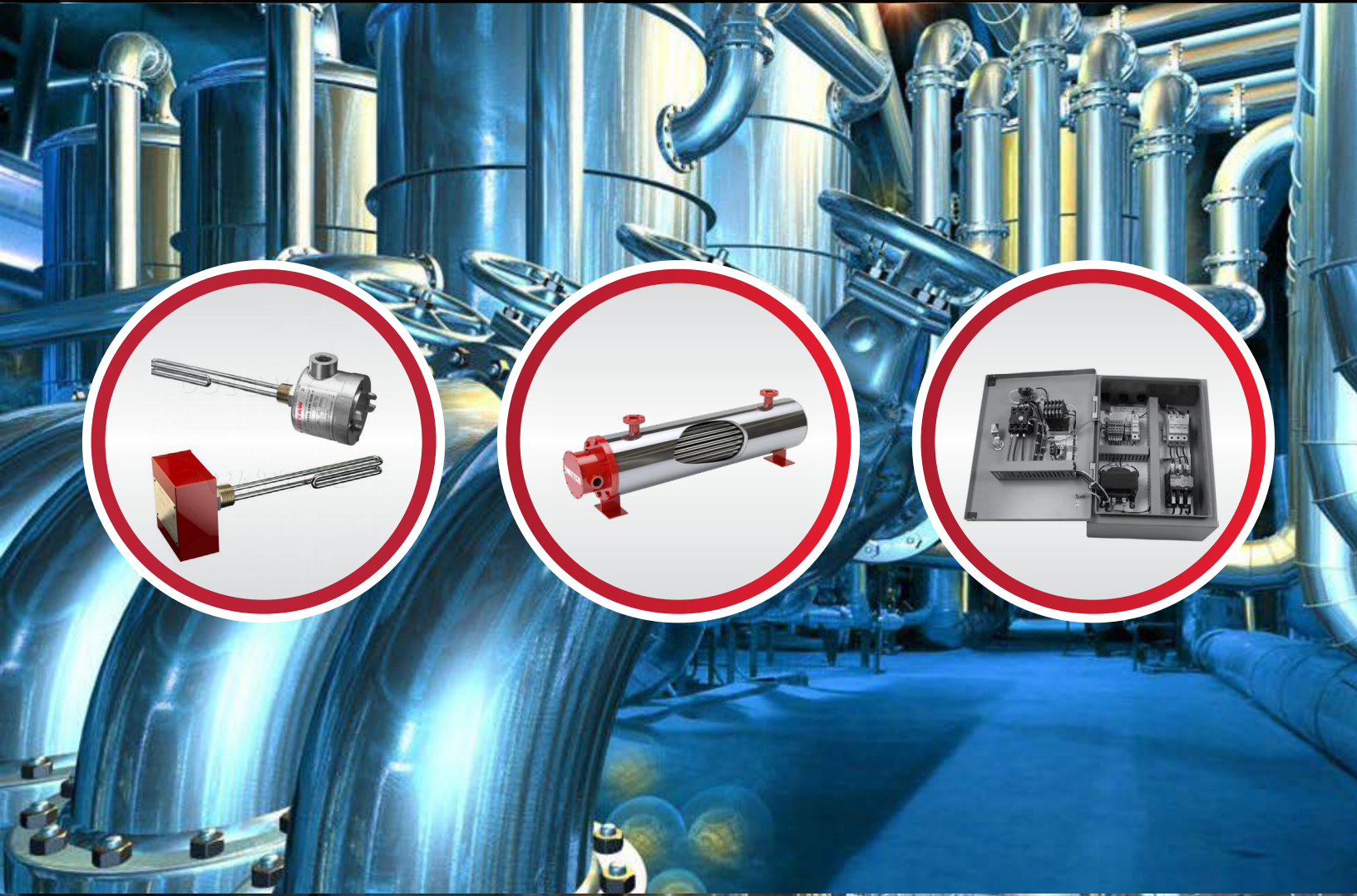


WATTCO^{MC}



PLUS DE **40 ANS** D'EXPÉRIENCE DANS LA
FABRICATION **D'ÉLÉMENTS DE CHAUFFAGE ÉLECTRIQUE**
ET DE PROCÉDÉS SPÉCIALISÉS



55 Milton Ave.,
Lachine, QC
H8R 1K6, Canada

T: (514) 488-9124
F: (514) 488-9126
E: info@wattco.com

www.wattco.com
Tel: 1-800-492-8826

Wattco c'est plus qu'une solution ...
... c'est une compréhension et ce toujours en collaboration.



THERMOPLONGEURS

(MFLC, MFLI, MFLO)

RÉCHAUFFEURS DE FLUIDE À CIRCULATION

RÉSUMÉ

Les réchauffeurs de fluide à circulation de WATTCO™ constituent la solution parfaite pour générer de la chaleur et améliorer les performances des thermoplongeurs à immersion. Communément appelés réchauffeurs en ligne dans l'industrie, ils sont composés d'unités tout-en-un avec un élément chauffant installé à l'intérieur d'un réservoir isolé. Ces réchauffeurs de fluide à circulation disposent d'un système de tuyauterie d'admission et de sortie permettant au fluide ou au gaz de circuler dans le réservoir afin d'atteindre la température de consigne souhaitée.

PRINCIPALES CARACTÉRISTIQUES

- Tailles standards : Taille du bouchon fileté NTP 1,25" avec un diamètre allant jusqu'à 18"
- Des réservoirs en acier ou en acier inoxydable avec des brides de type ANSI disponible de 150 à 2000 psi
- Des réservoirs avec isolation thermique
- Fabrication spécialisée simple ou multiples à fin de répondre à vos attentes
- Fabrication de type verticale ou horizontale
- Tailles, puissances et matériaux spéciaux disponibles sur demande
- Les unités sont disponibles avec des réservoirs plus grande et des brides excédant 2000 psi
- Disponible également avec des pièces en acier inoxydable et des boîtiers de raccordement spéciaux en vue d'une protection contre la chaleur ou d'une utilisation dans des environnements avec des températures élevées.
- Isolation supplémentaire sur demande
- Certification A.S.M.E. (étampe U ou UM) sur demande



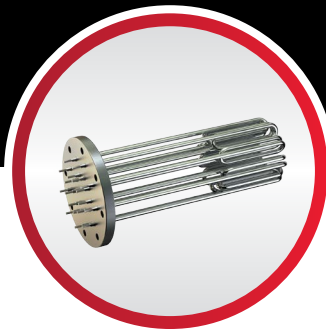
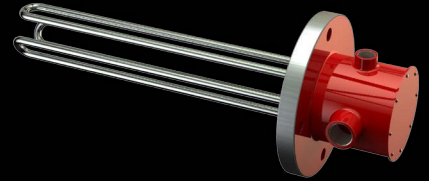
THERMOPLONGEURS À BRIDE

RÉSUMÉ

Les thermoplongeurs à bride de WATTCO™ sont principalement constitués d'éléments tubulaire dotés d'une courbure en forme d'épingle à cheveux ou de clairon fabriqués à partir d'éléments de gaine en cuivre, en acier, en acier inoxydable, en incoloy®, en inconel® ou en titane qui sont soudés ou brasés à l'argent dans un tuyau ou sur une bride en acier. Les thermoplongeurs à bride sont conçus pour être installés sur des réservoirs ou des vaisseaux sous pression. Ils sont utilisés pour chauffer des solutions liquides ou d'autres types spécifiques de fluides tel que : eau, huile, fluide de transfert de chaleur et solutions corrosives) et également pour chauffer des gaz (vapeurs, etc...).

PRINCIPALES CARACTÉRISTIQUES

- Thermoplongeurs à bride standard: Tailles de 1/2" à 44"
- Diamètre de 0,260", 0,315", 0,375", 0,430" 0,475" ou 0,625"
- Bride en acier forgé 150lb, 300lb
- Éléments en acier, en inconel®, en incoloy®, en acier inoxydable, en cuivre ou en titane
- Boîtes à bornes résistantes aux explosions et/ou à l'humidité disponibles sur demande (NEMA 1, NEMA 4, NEMA 4x ou NEMA 7)
- Tailles, puissances et matériaux spéciaux disponibles sur demande
- Fabriquées sur mesure afin de répondre à vos attentes
- Approbation : CSA CSA US ET UL



THERMOPLONGEURS À BOUCHON FILETÉ

RÉSUMÉ

Les thermoplongeurs à bouchon fileté WATTCO™ sont composés d'éléments tubulaires en forme d'épingle à cheveux, brasés ou soudés dans un raccord fileté d'un tuyau usiné, (normalement, un raccord NPT convenant aux normes nord-américaines). Ils sont ensuite vissés directement au travers d'un raccord fileté dans une paroi de réservoir, dans un récipient ou installés dans un tuyau. Ils sont utilisés pour les gaz de chauffage et liquides dans les citernes et les navires. Ces éléments sont conçus pour être entièrement immergés dans le liquide de sorte que le transfert de chaleur se produit à un rythme rapide et de façon quasi-instantanée.

PRINCIPALES CARACTÉRISTIQUES

- Bouchons filetés NPT : 1", 1 1/4", 1 1/2", 2", 2 1/2", 3" et 4"
- Bouchons filetés en acier inoxydable, en cuivre ou en acier
- Diamètres disponibles : 0,260", 0,315", 0,375", 0,430" et 0,475"
- Matériaux de la gaine :
 - Cuivre ● Acier ● Incoloy® ● Inconel® ● Acier inoxydable ● Titane
- Un vaste choix de modèles standards et personnalisés avec des tailles, des puissances, des matériaux, des boîtiers de raccordement, et des thermostats différents (y compris des thermostats intégrés)
- Boîtes à bornes résistantes aux explosions et/ou à l'humidité disponibles sur demande
- Approbation : CSA CSA US ET UL
- Des boîtes à bornes NEMA 1, 4, 4x et 7 sont disponibles



ÉLÉMENTS TUBULAIRES

(WT, WTF)

ÉLÉMENTS DE CHAUFFAGE TUBULAIRE

RÉSUMÉ

Les éléments de chauffage tubulaires de WATTCO™ constituent des solutions éclairées et plus polyvalentes pour un grand nombre d'applications. Ils sont configurés en usine afin de se présenter sous quasiment n'importe quelle forme ou taille.

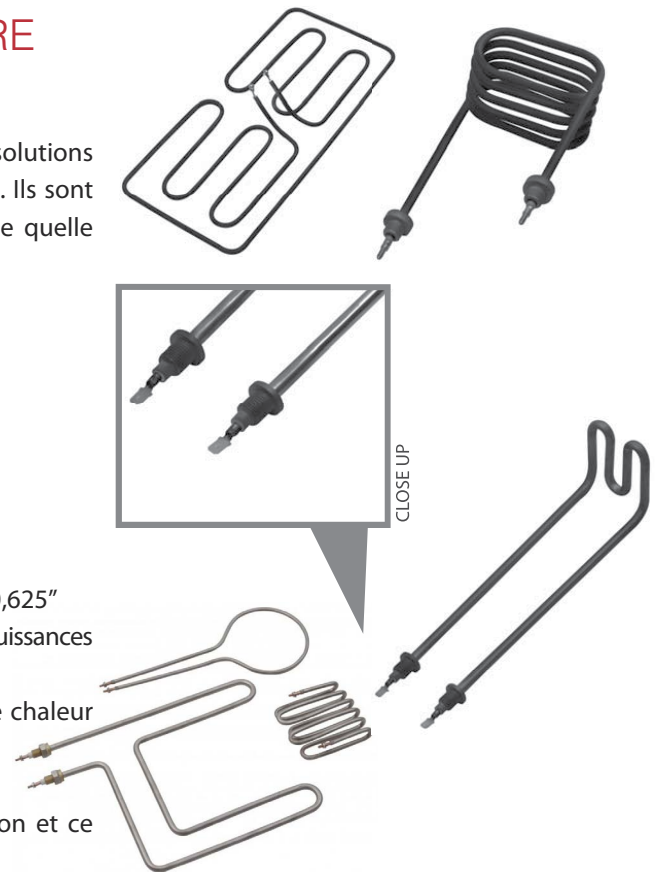
Des diamètres de courbure sur mesure sont possibles sur demande.

Les éléments de chauffage tubulaire peuvent être de type:

- par fixation simple ou multiple
- Immersion
- Coulés dans le métal
- Retiré de l'espace de travail

PRINCIPALES CARACTÉRISTIQUES

- Diamètres standards : 0,260", 0,315", 0,375", 0,430", 0,475" et 0,625"
- Disponibles dans un vaste choix de gaines, de diamètres et des puissances
- Fournis avec des gaines isolées électriquement
- Fournissant une isolation électrique et une conductivité de chaleur de niveau supérieur
- Approbation : CSA CSA US ET UL
- Wattco c'est plus qu'une solution , c'est une compréhension et ce toujours en collaboration



CONTRÔLES DE LA TEMPÉRATURE

MODÈLES TE

PANNEAUX DE COMMANDE

RÉSUMÉ

Les panneaux de commande WATTCO™ sont simples à utiliser et à connecter. Ils disposent des contrôleurs de type mécanique ou numérique pour gérer les températures (entrée, sortie, haute limite et plus) du procédé , la puissance, les boucles multiples et plus. Ils sont conçus pour des éléments de chauffage électriques. Ils incluent des dispositifs de commutation, des fusibles et de câbles internes. Les panneaux de contrôles peuvent être fabriqués sur mesure afin de satisfaire aux conditions de votre application.

PRINCIPALES CARACTÉRISTIQUES

- Panneaux de contrôle avec des tensions allant jusqu'à 4000 ampères et 600 volts
- Contacteur de commutation
- Contacteur à séquence ou principe de modulation (SCR)
- Commutation à semi-conducteurs
- Approbation : CSA CSA US ET UL
- Plans de conception
- Pièces de rechange
- Instructions d'utilisation
- Manuels relatifs aux composants

