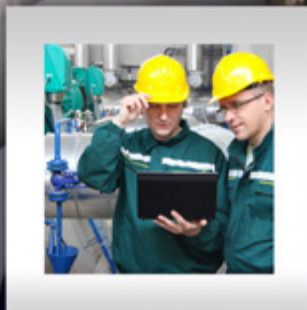


WATTCO

Manufacturer of Electric Heating Elements and Controls

LES THERMOPLONGEURS À BRIDE thermoplongeurs



(1-800-492-8826)

www.wattco.com

LES THERMOPLONGEURS À BRIDE

thermoplongeurs

INTRODUCTION

Les thermoplongeurs à bride WATTCO^{MC} sont composés d'éléments tubulaires en forme d'épingle à cheveu ou de clairon. Les éléments à gaine d'Incoloy[®] sont soudés ou brasés à l'argent dans un tuyau ou une bride en acier. Parfaitement conçus pour être montés dans des réservoirs et récipients pressurisés, les thermoplongeurs à bride WATTCO^{MC} sont utilisés pour le chauffage des milieux liquides ou tout autre type de liquides (eau, huile, fluide thermique et solutions corrosives), ainsi que pour le chauffage de gaz.

CARACTÉRISTIQUES

PRINCIPALES CARACTÉRISTIQUES

- » Thermoplongeurs à bride standard : dimensions de ½ à 42 po
- » 0,260, 0,315, 0,375, 0,430, 0,475 ou 0,625 po de diamètre (cuivre, acier, acier inoxydable)
- » Bride forgée en acier de 68 ou 136 kg / 150 lb ou 300 lb
- » Éléments en Incoloy[®], Inconel[®], acier inoxydable, cuivre ou titane
- » Boîtiers de raccordement résistants à l'humidité et à l'épreuve des explosions fournis sur demande.
- » Dimensions, puissances et matériaux spéciaux fournis sur demande.
- » Unités chauffantes fabriquées sur mesure selon vos spécifications.

AVANTAGES

- » Installation facile
- » Entretien minime
- » Conception pour les applications à haute tension de sortie
- » Dimension de l'élément chauffant adaptée à l'application
- » Conception et construction sécuritaires

FACTEURS

Les sections suivantes vous aideront à sélectionner le thermoplongeur à bride WATTCO^{MC} qui répond le mieux aux impératifs de votre application. Appelez au **1.800.4WATTCO (1.800.492.8826)** pour une aide supplémentaire.

- » La dimension et les pressions de la bride;
- » La puissance surfacique de l'élément chauffant;
- » La longueur de votre réservoir;
- » Le matériau de la gaine (corrosif ou non corrosif)
 - Température du corrodant,
 - Degré d'aération du corrodant,
 - Vitesse du corrodant.

Veuillez tenir compte des facteurs suivants pour sélectionner le thermoplongeur à bride WATTCO^{MC} le plus approprié à votre application:



SÉLECTION DE VOTRE THERMOPLONGEUR À BRIDE WATTCO^{MC}

RECOMMANDATIONS GÉNÉRALES - THERMOPLONGEURS À BRIDE DE: - 2 1/2" 3" 4" 5" 6" 8" 10" 12" 14"

APPLICATIONS	MATÉRIAU DE LA GAINE	MATÉRIAU DE LA BRIDE	MODÈLE
Eau propre, Cryostatique, Stockage d'eau chaude Chaudières à eau chaude et à vapeur, Tours de refroidissement Solutions non corrosives au cuivre	Cuivre	Acier	FLC
Chaudières à eau chaude et à vapeur Solutions légèrement corrosives (dans les réservoirs de rinçage, pour le lavage par arrosage)	Incoloy [®]	Acier	FLI
Huiles, Gaz, Liquides légèrement corrosifs Huiles stagnantes ou lourdes Chauffage de gaz à haute température et faible circulation	Acier	Acier	FLI
Eau de procédé, Savon et détergents Huiles de coupe solubles, Eau déminéralisée ou désionisée	Acier inoxydable	Acier	FLI
Solutions légèrement corrosives	Acier inoxydable	Acier inoxydable	FLI
Solutions très corrosives, Eau déminéralisée	Incoloy [®]	Acier inoxydable	FLI
Huile légère, Huile moyenne	Acier	Acier	FLO
Équipement alimentaire, Équipement alimentaire avec découpe	Incoloy [®]	Acier inoxydable	FLI

Incoloy[®] et Inconel[®] sont des marques déposées d'Inco Alloys International

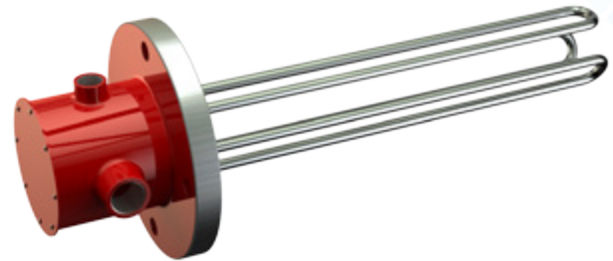
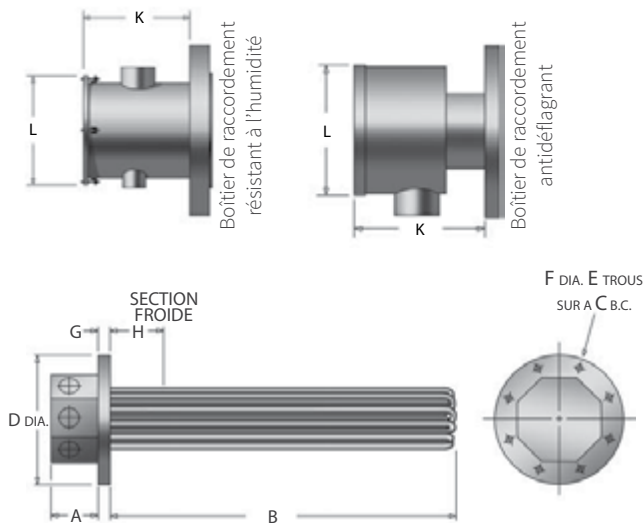
LES THERMOPLONGEURS À BRIDE

thermoplongeurs

THERMOPLONGEURS À BRIDE DE 2 1/2 po.

Reportez-vous à la **PAGE 2** pour les **RECOMMANDATIONS GÉNÉRALES**

Boîtiers De Raccordement Sur Demande



DIMENSIONS DES THERMOPLONGEURS À BRIDE EN POUCES

BRIDE STD.	PRESSION NOMINALE	A	C	D	E	F	G	H
2 1/2"	150 lb.	2 7/8	5 1/2	7	4	3/4	7/8	5 1/2
	300 lb.	2 7/8	5 7/8	7 1/2	8	7/8	1	5 1/2

TABEAU 1

Thermoplongeurs à bride de 2 1/2 po en acier de 150 lb

KILOWATTS	LONGUEUR B IMMERGÉE mm po.	TENSIONS 208, 240 480, 600	PUISSANCE SURFACIQUE W/po. ²	SANS THERMOSTAT NO. CAT.	AVEC THERMOSTAT NO. CAT.	POIDS NET (approx.)
-----------	-------------------------------	----------------------------------	--	-----------------------------	-----------------------------	------------------------

GAINÉ EN CUIVRE - 65 WPSI (Approx.) - HAUTE PUISSANCE SURFACIQUE

5	406	16	1 ou 3 Phase	61.7	FLC305X2016	FLC305X2016T	16
10	635	25	"	64.9	FLC310X2025	FLC310X2025T	18
15	889	35	"	63.8	FLC315X2035	FLC315X2035T	18
20	1118	44	"	64.9	FLC320X2044	FLC320X2044T	20

GAINÉ EN INCOLOY - 65 WPSI (Approx.) - HAUTE PUISSANCE SURFACIQUE

5	406	16	1 ou 3 Phase	61.7	FLI305X2016	FLI305X2016T	16
10	635	25	"	64.9	FLI310X2025	FLI310X2025T	18
15	864	34	"	66.1	FLI315X2034	FLI315X2034T	18
20	1118	44	"	64.9	FLI320X2044	FLI320X2044T	20

GAINÉ EN ACIER - 23 WPSI (Approx.) - MOYENNE PUISSANCE SURFACIQUE

5	813	32	1 ou 3 Phase	23.7	FLO305X2032	FLO305X2032T	16
10	1499	59	"	23.3	FLO310X2059	FLO310X2059T	18
12	1829	72	"	22.4	FLO312X2072	FLO312X2072T	20

GAINÉ EN ACIER - 10 WPSI (Approx.) - BASSE PUISSANCE SURFACIQUE

2	813	32	1 ou 3 Phase	9.5	FLO302X2032	FLO302X2032T	18
3	1219	48	"	8.8	FLO303X2048	FLO303X2048T	18
4	1448	57	"	9.7	FLO304X2057	FLO304X2057T	20

LORS DE VOTRE COMMANDE, VEUILLEZ SPÉCIFIER: Numéro de catalogue, tension, phase, puissance, matière à chauffer, milieux statiques ou en écoulement, types de commandes à appliquer, type de métal ou alliage du contenant, quantité et options.

VEUILLEZ TOUJOURS PRÉCISER SI LE THERMOPLONGEUR À BRIDE QUE VOUS DÉSIREZ SERA UTILISÉ POUR UNE APPLICATION À VAPEUR SOUS PRESSION.

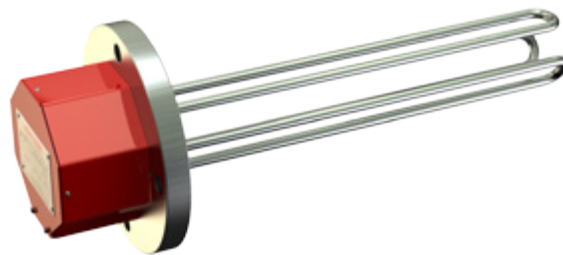
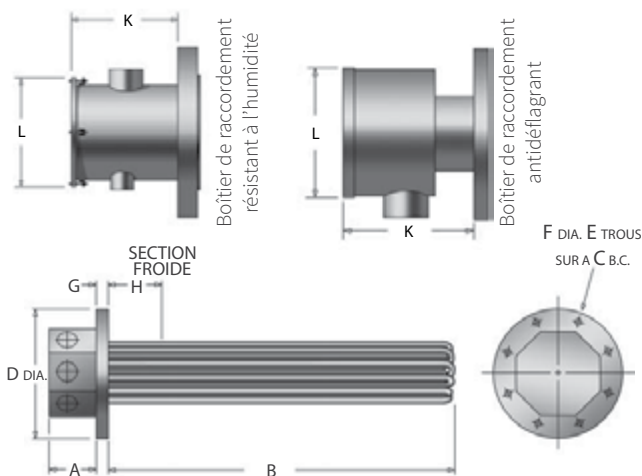
LES THERMOPLONGEURS À BRIDE

thermoplongeurs

THERMOPLONGEURS À BRIDE DE 3 po.

Reportez-vous à la **PAGE 2** pour les **RECOMMANDATIONS GÉNÉRALES**

Boîtiers De Raccordement Sur Demande



DIMENSIONS DES THERMOPLONGEURS À BRIDE EN POUCES

BRIDE STD.	PRESSION NOMINALE	A	C	D	E	F	G	H
3"	150 lb.	3 1/2	6	7 1/2	4	3/4	15/16	5 1/2
	300 lb.	3 1/2	6 5/8	8 1/4	8	7/8	1 1/8	5 1/2

TABEAU 2

Thermoplongeurs à bride de 3 po en acier de 150 lb

KILOWATTS	LONGUEUR B IMMERGÉE		TENSIONS	PUISSANCE SURFACIQUE	SANS THERMOSTAT NO. CAT.	AVEC THERMOSTAT NO. CAT.	POIDS NET (approx.)
	mm	po.	208, 240 480, 600	W/po. ²			
GAINÉ EN CUIVRE - 65 WPSI (Approx.) - HAUTE PUISSANCE SURFACIQUE							
5	406	16	1 ou 3 Phase	61.7	FLC305X2416	FLC305X2416T	16
7	508	20	"	61.7	FLC307X2420	FLC307X2420T	16
10	635	25	"	64.9	FLC310X2425	FLC310X2425T	18
15	889	35	"	63.8	FLC315X2435	FLC315X2435T	18
20	1118	44	"	64.9	FLC320X2444	FLC320X2444T	20
30	889	35	"	63.8	FLC630X2435	FLC630X2435T	24
40	1118	44	"	64.9	FLC640X2444	FLC640X2444T	28
GAINÉ EN INCOLOY - 65 WPSI (Approx.) - HAUTE PUISSANCE SURFACIQUE							
5	406	16	1 ou 3 Phase	61.7	FLI305X2416	FLI305X2416T	16
7	483	19	"	66.4	FLI307X2419	FLI307X2419T	16
10	635	25	"	64.9	FLI310X2425	FLI310X2425T	18
15	864	34	"	66.1	FLI315X2434	FLI315X2434T	18
20	1118	44	"	64.9	FLI320X2444	FLI320X2444T	20
30	889	35	"	63.8	FLI630X2435	FLI630X2435T	25
40	1118	44	"	64.9	FLI640X2444	FLI640X2444T	30
GAINÉ EN ACIER - 23 WPSI (Approx.) - MOYENNE PUISSANCE SURFACIQUE							
5	813	32	1 ou 3 Phase	23.7	FLO305X2432	FLO305X2432T	16
7	1118	44	"	22.7	FLO307X2444	FLO307X2444T	16
10	1499	59	"	23.3	FLO310X2459	FLO310X2459T	18
12	1829	72	"	22.4	FLO312X2472	FLO312X2472T	20
GAINÉ EN ACIER - 10 WPSI (Approx.) - BASSE PUISSANCE SURFACIQUE							
2	813	32	1 ou 3 Phase	9.5	FLO302X2432	FLO302X2432T	18
3	1219	48	"	8.8	FLO303X2448	FLO303X2448T	18
4	1448	57	"	9.7	FLO304X2457	FLO304X2457T	20

LORS DE VOTRE COMMANDE, VEUILLEZ SPÉCIFIER: Numéro de catalogue, tension, phase, puissance, matière à chauffer, milieux statiques ou en écoulement, types de commandes à appliquer, type de métal ou alliage du contenant, quantité et options.

VEUILLEZ TOUJOURS PRÉCISER SI LE THERMOPLONGEUR À BRIDE QUE VOUS DÉSIREZ SERA UTILISÉ POUR UNE APPLICATION À VAPEUR SOUS PRESSION.

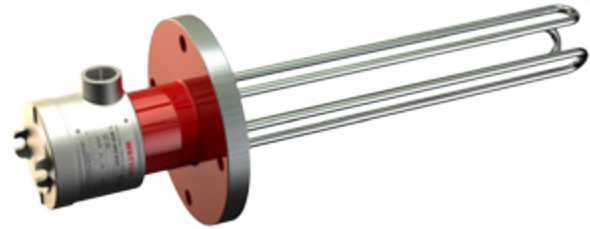
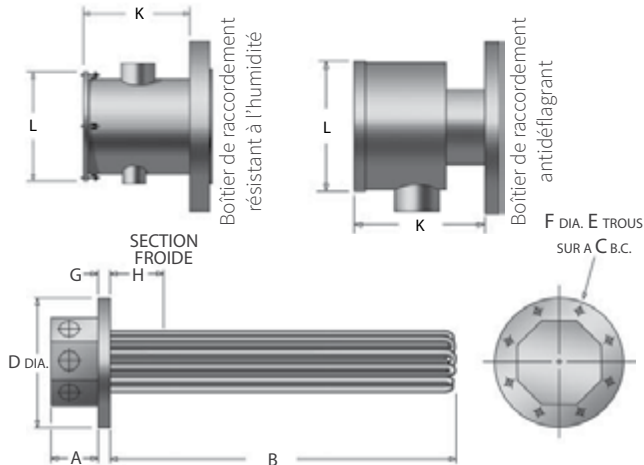
LES THERMOPLONGEURS À BRIDE

thermoplongeurs

THERMOPLONGEURS À BRIDE DE 4 po.

Reportez-vous à la PAGE 2 pour les RECOMMANDATIONS GÉNÉRALES

Boîtiers De Raccordement Sur Demande



DIMENSIONS DES THERMOPLONGEURS À BRIDE EN POUCHES

BRIDE STD.	PRESSION NOMINALE	A	C	D	E	F	G	H
4"	150 lb.	5	7 1/2	9	8	3/4	15/16	5 1/2
	300 lb.	5	7 7/8	10	8	7/8	1 1/4	5 1/2

TABEAU 3

Thermoplongeurs à bride de 4 po. en acier de 150 lb

KILOWATTS	LONGUEUR B IMMÉRÉE mm po.	TENSIONS 208, 240 480, 600	PUISSANCE SURFACIQUE W/po. ²	SANS THERMOSTAT NO. CAT.	AVEC THERMOSTAT NO. CAT.	POIDS NET (approx.)
GAINÉ EN CUIVRE - 65 WPSI (Approx.) - HAUTE PUISSANCE SURFACIQUE						
5	279 11	1 ou 3 Phase	61.7	FLC605X2811	FLC605X2811T	16
7	330 13	"	61.7	FLC607X2813	FLC607X2813T	16
10	406 16	"	61.7	FLC610X2816	FLC610X2816T	18
15	533 21	"	61.7	FLC615X2821	FLC615X2821T	18
20	635 25	"	64.9	FLC620X2825	FLC620X2825T	20
25	559 22	"	64.3	FLC925X2822	FLC925X2822T	23
30	635 25	"	64.9	FLC930X2825	FLC930X2825T	24
40	787 31	"	65.8	FLC940X2831	FLC940X2831T	28
GAINÉ EN INCOLOY - 65 WPSI (Approx.) - HAUTE PUISSANCE SURFACIQUE						
5	279 11	1 ou 3 Phase	61.7	FLI605X2811	FLI605X2811T	16
7	330 13	"	61.7	FLI607X2813	FLI607X2813T	16
10	406 16	"	61.7	FLI610X2816	FLI610X2816T	18
15	533 21	"	61.7	FLI615X2821	FLI615X2821T	18
20	635 25	"	64.9	FLI620X2825	FLI620X2825T	20
25	559 22	"	64.3	FLI925X2822	FLI925X2822T	23
30	635 25	"	64.9	FLI930X2825	FLI930X2825T	25
40	787 31	"	65.8	FLI940X2831	FLI940X2831T	30
GAINÉ EN ACIER - 23 WPSI (Approx.) - MOYENNE PUISSANCE SURFACIQUE						
5	381 15	1 ou 3 Phase	22.8	FLO905X2815	FLO905X2815T	16
7	483 19	"	22.1	FLO907X2819	FLO907X2819T	16
10	610 24	"	22.8	FLO910X2824	FLO910X2824T	18
12	686 27	"	23.5	FLO912X2827	FLO912X2827T	20
GAINÉ EN ACIER - 10 WPSI (Approx.) - BASSE PUISSANCE SURFACIQUE						
2	381 15	1 ou 3 Phase	9.1	FLO902X2815	FLO902X2815T	18
3	457 18	"	10.3	FLO903X2818	FLO903X2818T	18
4	559 22	"	10.3	FLO904X2822	FLO904X2822T	20

LORS DE VOTRE COMMANDE, VEUILLEZ SPÉCIFIER: Numéro de catalogue, tension, phase, puissance, matière à chauffer, milieux statiques ou en écoulement, types de commandes à appliquer, type de métal ou alliage du contenant, quantité et options.

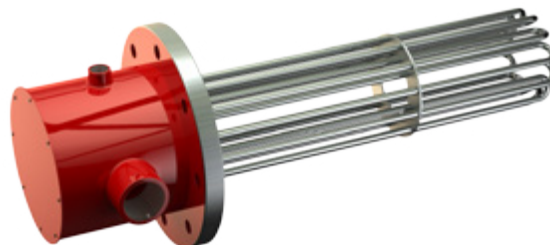
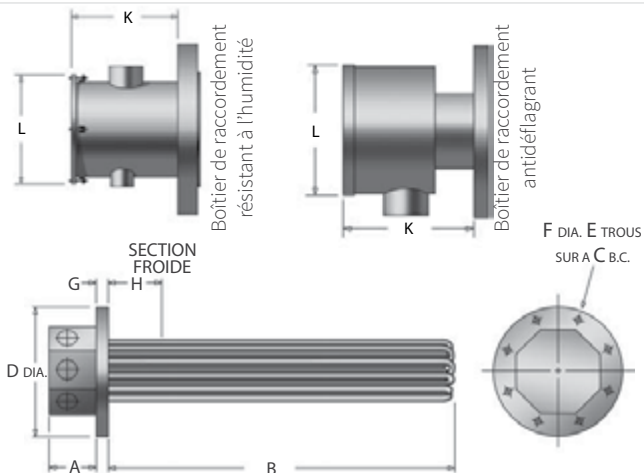
VEUILLEZ TOUJOURS PRÉCISER SI LE THERMOPLONGEUR À BRIDE QUE VOUS DÉSIREZ SERA UTILISÉ POUR UNE APPLICATION À VAPEUR SOUS PRESSION.

LES THERMOPLONGEURS À BRIDE

thermoplongeurs

THERMOPLONGEURS À BRIDE DE 5 po.

Reportez-vous à la **PAGE 2** pour les **RECOMMANDATIONS GÉNÉRALES**
Boîtiers De Raccordement Sur Demande



DIMENSIONS DES THERMOPLONGEURS À BRIDE EN POUCES

BRIDE STD.	PRESSION NOMINALE	A	C	D	E	F	G	H
5"	150 lb.	5	8 1/2	10	8	7/8	15/16	6 3/4
	300 lb.	5	9 1/4	11	8	7/8	1 3/8	6

TABLEAU 4

Thermoplongeurs à bride de 5 po. en acier de 150 lb

KILOWATTS	LONGUEUR B IMMÉRÉE mm	po.	TENSIONS 208, 240 480, 600	PUISANCE SURFACIQUE W/po. ²	SANS THERMOSTAT NO. CAT.	AVEC THERMOSTAT NO. CAT.	POIDS NET (approx.)
GAINÉ EN CUIVRE - 65 WPSI (Approx.) - HAUTE PUISSANCE SURFACIQUE							
10	406	16	1 ou 3 Phase	66.7	FLC610X3016	FLC610X3016T	25
15	533	21	"	64.9	FLC615X3021	FLC615X3021T	27
20	635	25	"	67.6	FLC620X3025	FLC620X3025T	27
25	559	22	"	67.4	FLC925X3022	FLC925X3022T	32
30	635	25	"	67.6	FLC930X3025	FLC930X3025T	35
40	787	31	"	67.8	FLC940X3031	FLC940X3031T	37
50	965	38	"	65.8	FLC950X3038	FLC950X3038T	39
55	1041	41	"	66.0	FLC955X3041	FLC955X3041T	42
GAINÉ EN INCOLOY - 65 WPSI (Approx.) - HAUTE PUISSANCE SURFACIQUE							
10	406	16	1 ou 3 Phase	66.7	FLI610X3016	FLI610X3016T	25
15	533	21	"	64.9	FLI615X3021	FLI615X3021T	27
20	635	25	"	67.6	FLI620X3025	FLI620X3025T	27
25	559	22	"	67.4	FLI925X3022	FLI925X3022T	32
30	635	25	"	67.6	FLI930X3025	FLI930X3025T	35
40	787	31	"	67.8	FLI940X3031	FLI940X3031T	37
50	965	38	"	65.8	FLI950X3038	FLI950X3038T	39
55	1041	41	"	66.0	FLI955X3041	FLI955X3041T	43
GAINÉ EN ACIER - 23 WPSI (Approx.) - MOYENNE PUISSANCE SURFACIQUE							
5	381	15	1 ou 3 Phase	24.9	FLO905X3015	FLO905X3015T	16
7	483	19	"	23.5	FLO907X3019	FLO907X3019T	16
10	610	24	"	23.8	FLO910X3024	FLO910X3024T	18
12	686	27	"	24.4	FLO912X3027	FLO912X3027T	20
GAINÉ EN ACIER - 10 WPSI (Approx.) - BASSE PUISSANCE SURFACIQUE							
2	381	15	1 ou 3 Phase	10.0	FLO902X3015	FLO902X3015T	18
3	457	18	"	11.0	FLO903X3018	FLO903X3018T	18
4	559	22	"	10.8	FLO904X3022	FLO904X3022T	20

LORS DE VOTRE COMMANDE, VEUILLEZ SPÉCIFIER: Numéro de catalogue, tension, phase, puissance, matière à chauffer, milieux statiques ou en écoulement, types de commandes à appliquer, type de métal ou alliage du contenant, quantité et options.

VEUILLEZ TOUJOURS PRÉCISER SI LE THERMOPLONGEUR À BRIDE QUE VOUS DÉSIREZ SERA UTILISÉ POUR UNE APPLICATION À VAPEUR SOUS PRESSION.

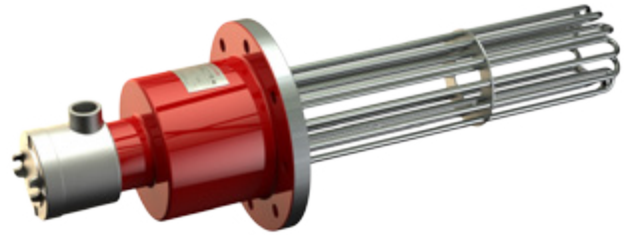
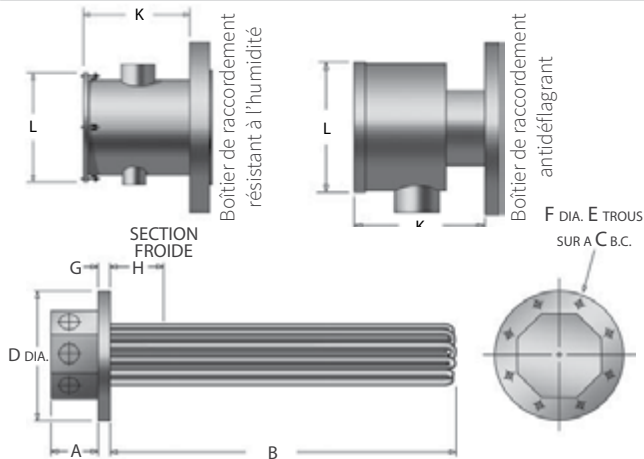
LES THERMOPLONGEURS À BRIDE

thermoplongeurs

THERMOPLONGEURS À BRIDE DE 6 po.

Reportez-vous à la **PAGE 2** pour les **RECOMMANDATIONS GÉNÉRALES**

Boîtiers De Raccordement Sur Demande



DIMENSIONS DES THERMOPLONGEURS À BRIDE EN POUCES

BRIDE STD.	PRESSION NOMINALE	A	C	D	E	F	G	H
6"	150 lb.	5	9 1/2	11	8	7/8	1	6 3/4
	300 lb.	5	10 5/8	12 1/2	12	7/8	1 7/16	6

TABEAU 5

Thermoplongeurs à bride de 6 po. en acier de 150 lb

KILOWATTS	LONGUEUR B IMMERGÉE		TENSIONS	PUISSANCE SURFACIQUE	SANS THERMOSTAT	AVEC THERMOSTAT	POIDS NET
	mm	po.	208, 240 480, 600	W/po. ²	NO. CAT.	NO. CAT.	(approx.)
GAINE EN CUIVRE - 65 WPSI (Approx.) - HAUTE PUISSANCE SURFACIQUE							
30	533	21	1 ou 3 Phase	64.9	FLC1230X1021	FLC1230X1021T	52
40	635	25	"	67.6	FLC1240X1025	FLC1240X1025T	52
45	711	28	"	65.3	FLC1245X1028	FLC1245X1028T	52
50	762	30	"	66.3	FLC1250X1030	FLC1250X1030T	52
60	737	29	"	66.5	FLC1560X1029	FLC1560X1029T	62
70	838	33	"	65.8	FLC1570X1033	FLC1570X1033T	66
80	914	36	"	67.5	FLC1580X1036	FLC1580X1036T	70
90	1016	40	"	66.8	FLC1590X1040	FLC1590X1040T	70
GAINE EN INCOLOY - 65 WPSI (Approx.) - HAUTE PUISSANCE SURFACIQUE							
30	533	21	1 ou 3 Phase	64.9	FLI1230X1021	FLI1230X1021T	52
35	584	23	"	66.4	FLI1235X1023	FLI1235X1023T	52
40	635	25	"	67.6	FLI1240X1025	FLI1240X1025T	52
45	711	28	"	65.3	FLI1245X1028	FLI1245X1028T	52
50	762	30	"	66.3	FLI1250X1030	FLI1250X1030T	52
60	737	29	"	66.5	FLI1560X1029	FLI1560X1029T	62
70	838	33	"	65.8	FLI1570X1033	FLI1570X1033T	66
80	914	36	"	67.5	FLI1580X1036	FLI1580X1036T	70
90	1016	40	"	66.8	FLI1590X1040	FLI1590X1040T	70
GAINE EN ACIER - 23 WPSI (Approx.) - MOYENNE PUISSANCE SURFACIQUE							
15	559	22	1 ou 3 Phase	24.3	FLO1515X1022	FLO1515X1022T	51
20	686	27	"	24.4	FLO1520X1027	FLO1520X1027T	55
25	813	32	"	24.4	FLO1525X1032	FLO1525X1032T	65
30	965	38	"	23.7	FLO1530X1038	FLO1530X1038T	67
35	1092	43	"	23.8	FLO1535X1043	FLO1535X1043T	68
40	1219	48	"	23.9	FLO1540X1048	FLO1540X1048T	70
45	1346	53	"	24.0	FLO1545X1053	FLO1545X1053T	74
60	1753	69	"	23.8	FLO1560X1069	FLO1560X1069T	83
GAINE EN ACIER - 10 WPSI (Approx.) - BASSE PUISSANCE SURFACIQUE							
10	787	31	1 ou 3 Phase	10.2	FLO1510X1031	FLO1510X1031T	52
15	1143	45	"	9.7	FLO1515X1045	FLO1515X1045T	65
20	1448	57	"	9.8	FLO1520X1057	FLO1520X1057T	78

LORS DE VOTRE COMMANDE, VEUILLEZ SPÉCIFIER: Numéro de catalogue, tension, phase, puissance, matière à chauffer, milieux statiques ou en écoulement, types de commandes à appliquer, type de métal ou alliage du contenant, quantité et options.

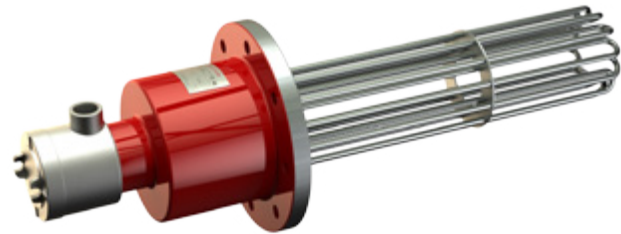
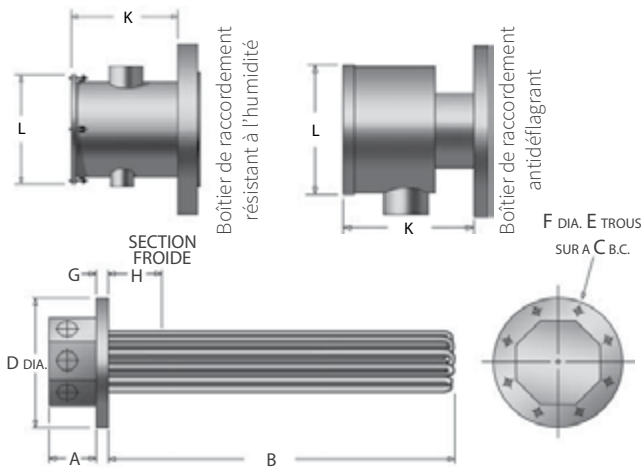
VEUILLEZ TOUJOURS PRÉCISER SI LE THERMOPLONGEUR À BRIDE QUE VOUS DÉSIREZ SERA UTILISÉ POUR UNE APPLICATION À VAPEUR SOUS PRESSION.

LES THERMOPLONGEURS À BRIDE

thermoplongeurs

THERMOPLONGEURS À BRIDE DE 8 po.

Reportez-vous à la **PAGE 2** pour les **RECOMMANDATIONS GÉNÉRALES**
Boîtiers De Raccordement Sur Demande



DIMENSIONS DES THERMOPLONGEURS À BRIDE EN POUCHES

BRIDE STD.	PRESSION NOMINALE	A	C	D	E	F	G	H
8"	150 lb.	5	11 3/4	13 1/2	8	7/8	1 1/8	6 3/4
	300 lb.	5	13	15	12	1	1 5/8	6

TABLEAU 6

Thermoplongeurs à bride de 8 po. en acier de 150 lb

KILOWATTS	LONGUEUR B IMMERGÉE		TENSIONS	PUISSANCE SURFACIQUE	SANS THERMOSTAT NO. CAT.	AVEC THERMOSTAT NO. CAT.	POIDS NET (approx.)
	mm	po.	208, 240 480, 600	W/po. ²			
GAINE EN CUIVRE - 65 WPSI (Approx.) - HAUTE PUISSANCE SURFACIQUE							
50	584	23	1 ou 3 Phase	63.3	FLC1850X1223	FLC1850X1223T	79
70	737	29	"	64.7	FLC1870X1229	FLC1870X1229T	82
90	889	35	"	65.5	FLC1890X1235	FLC1890X1235T	84
110	1041	41	"	66.0	FLC18110X1241	FLC18110X1241T	86
120	1118	44	"	66.2	FLC18120X1244	FLC18120X1244T	92
140	914	36	"	65.6	FLC27140X1236	FLC27140X1236T	95
180	1118	44	"	66.2	FLC27180X1244	FLC27180X1244T	125
210	1270	50	"	66.6	FLC27210X1250	FLC27210X1250T	125
GAINE EN INCOLOY - 65 WPSI (Approx.) - HAUTE PUISSANCE SURFACIQUE							
50	584	23	1 ou 3 Phase	63.3	FLI1850X1223	FLI1850X1223T	79
70	737	29	"	64.7	FLI1870X1229	FLI1870X1229T	83
90	889	35	"	65.5	FLI1890X1235	FLI1890X1235T	88
110	1041	41	"	66.0	FLI18110X1241	FLI18110X1241T	92
120	1118	44	"	66.2	FLI18120X1244	FLI18120X1244T	95
140	914	36	"	65.6	FLI27140X1236	FLI27140X1236T	110
160	1016	40	"	66.0	FLI27160X1240	FLI27160X1240T	114
180	1118	44	"	66.2	FLI27180X1244	FLI27180X1244T	118
210	1270	50	"	66.6	FLI27210X1250	FLI27210X1250T	126
250	1473	58	"	66.9	FLI27250X1258	FLI27250X1258T	130
GAINE EN ACIER - 23 WPSI (Approx.) - MOYENNE PUISSANCE SURFACIQUE							
40	762	30	1 ou 3 Phase	23.6	FLO2740X1230	FLO2740X1230T	100
45	813	32	"	24.4	FLO2745X1232	FLO2745X1232T	100
50	889	35	"	24.3	FLO2750X1235	FLO2750X1235T	120
55	965	38	"	24.1	FLO2755X1238	FLO2755X1238T	140
60	1041	41	"	24.0	FLO2760X1241	FLO2760X1241T	140
GAINE EN ACIER - 10 WPSI (Approx.) - BASSE PUISSANCE SURFACIQUE							
20	813	32	1 ou 3 Phase	10.9	FLO2720X1232	FLO2720X1232T	125
40	1448	57	"	10.9	FLO2740X1257	FLO2740X1257T	125
60	2083	82	"	10.9	FLO2760X1282	FLO2760X1282T	125

LORS DE VOTRE COMMANDE, VEUILLEZ SPÉCIFIER: Numéro de catalogue, tension, phase, puissance, matière à chauffer, milieux statiques ou en écoulement, types de commandes à appliquer, type de métal ou alliage du contenant, quantité et options.

VEUILLEZ TOUJOURS PRÉCISER SI LE THERMOPLONGEUR À BRIDE QUE VOUS DÉSIREZ SERA UTILISÉ POUR UNE APPLICATION À VAPEUR SOUS PRESSION.

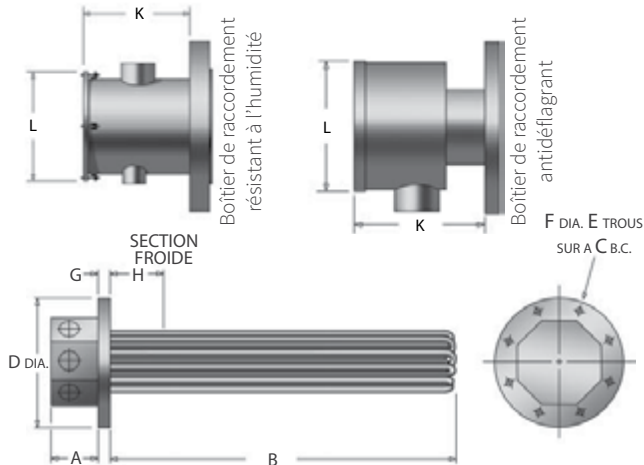
LES THERMOPLONGEURS À BRIDE

thermoplongeurs

THERMOPLONGEURS À BRIDE DE 10 po.

Reportez-vous à la **PAGE 2** pour les **RECOMMANDATIONS GÉNÉRALES**

Boîtiers De Raccordement Sur Demande



DIMENSIONS DES THERMOPLONGEURS À BRIDE EN POUCES

BRIDE STD.	PRESSION NOMINALE	A	C	D	E	F	G	H
10"	150 lb.	8	14 1/4	16	12	1	1 3/16	10
	300 lb.	8	15 1/4	17 1/2	16	1 1/8	1 7/8	9 1/4

TABEAU 7

Thermoplongeurs à bride de 10 po. en acier de 150 lb

KILOWATTS	LONGUEUR B IMMERGÉE	TENSIONS	PUISSANCE SURFACIQUE	SANS THERMOSTAT NO. CAT.	AVEC THERMOSTAT NO. CAT.	POIDS NET (approx.)
	mm po.	208, 240 480, 600	W/po. ²			
GAINE EN CUIVRE - 65 WPSI (Approx.) - HAUTE PUISSANCE SURFACIQUE						
100	660 26	1 ou 3 Phase	64.3	FLC36100X1426	-----	79
140	813 32	"	65.4	FLC36140X1432	-----	82
160	889 35	"	65.8	FLC36160X1435	-----	84
200	1067 42	"	64.3	FLC36200X1442	-----	92
240	991 39	"	63.8	FLC48240X1435	-----	95
280	1092 43	"	65.4	FLC48280X1443	-----	110
300	1168 46	"	64.3	FLC48300X1446	-----	125
320	1219 48	"	64.9	FLC48320X1448	-----	125
GAINE EN INCOLOY - 65 WPSI (Approx.) - HAUTE PUISSANCE SURFACIQUE						
100	660 26	1 ou 3 Phase	64.3	FLI36100X1426	-----	79
140	813 32	"	65.4	FLI36140X1432	-----	83
160	889 35	"	65.8	FLI36160X1435	-----	88
200	1067 42	"	64.3	FLI36200X1442	-----	95
240	991 39	"	63.8	FLI48240X1439	-----	110
300	1168 46	"	64.3	FLI48300X1446	-----	118
320	1219 48	"	64.9	FLI48320X1448	-----	126
GAINE EN ACIER - 23 WPSI (Approx.) - MOYENNE PUISSANCE SURFACIQUE						
100	1118 44	1 ou 3 Phase	22.7	FLO48100X1444	-----	84
120	1245 49	"	23.7	FLO48120X1449	-----	88
140	1473 58	"	22.5	FLO48140X1458	-----	92
160	1575 62	"	23.7	FLO48160X1462	-----	92
180	1753 69	"	23.5	FLO48180X1469	-----	92
GAINE EN ACIER - 10 WPSI (Approx.) - BASSE PUISSANCE SURFACIQUE						
70	1600 63	1 ou 3 Phase	10.2	FLO4870X1463	-----	90
80	1702 67	"	10.8	FLO4880X1467	-----	100
100	2083 82	"	10.7	FLO48100X1482	-----	100

LORS DE VOTRE COMMANDE, VEUILLEZ SPÉCIFIER: Numéro de catalogue, tension, phase, puissance, matière à chauffer, milieux statiques ou en écoulement, types de commandes à appliquer, type de métal ou alliage du contenant, quantité et options.

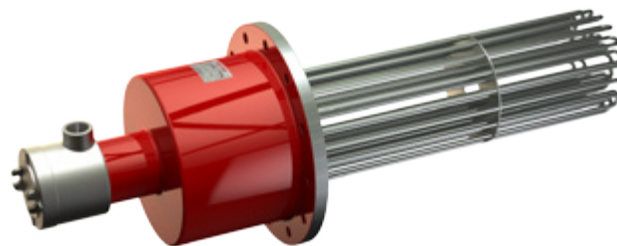
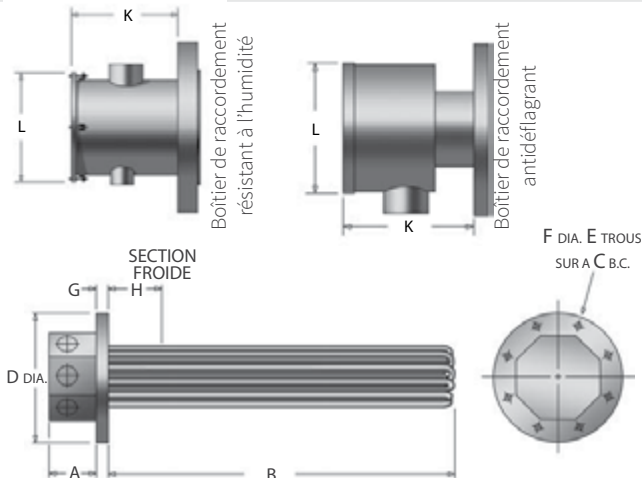
VEUILLEZ TOUJOURS PRÉCISER SI LE THERMOPLONGEUR À BRIDE QUE VOUS DÉSIREZ SERA UTILISÉ POUR UNE APPLICATION À VAPEUR SOUS PRESSION.

LES THERMOPLONGEURS À BRIDE

thermoplongeurs

THERMOPLONGEURS À BRIDE DE 12 po.

Reportez-vous à la **PAGE 2** pour les **RECOMMANDATIONS GÉNÉRALES**
Boîtiers De Raccordement Sur Demande



DIMENSIONS DES THERMOPLONGEURS À BRIDE EN POUCES

BRIDE STD.	PRESSION NOMINALE	A	C	D	E	F	G	H
12"	150 lb.	8	17	19	12	1	1 1/4	9 3/4
	300 lb.	8	17 3/4	20 1/2	16	1 1/4	2	9

TABEAU 8

Thermoplongeurs à bride de 12 po. en acier de 150 lb

KILOWATTS	LONGUEUR B IMMERGÉE		TENSIONS	PUISSANCE SURFACIQUE	SANS THERMOSTAT	AVEC THERMOSTAT	POIDS NET
	mm	po.	208, 240 480, 600	W/po. ²	NO. CAT.	NO. CAT.	(approx.)
GAINÉ EN CUIVRE - 65 WPSI (Approx.) - HAUTE PUISSANCE SURFACIQUE							
150	711	28	1 ou 3 Phase	63.4	FLC48150X1628	-----	100
175	787	31	"	63.5	FLC48175X1631	-----	100
200	838	33	"	66.3	FLC48200X1633	-----	100
250	1016	40	"	63.7	FLC48250X1640	-----	100
300	1168	46	"	63.8	FLC48300X1646	-----	120
400	1219	48	"	64.5	FLC60400X1648	-----	120
450	1346	53	"	64.2	FLC60450X1653	-----	120
500	1448	57	"	65.3	FLC60500X1657	-----	125
GAINÉ EN INCOLOY - 65 WPSI (Approx.) - HAUTE PUISSANCE SURFACIQUE							
150	711	28	1 ou 3 Phase	63.4	FLI48150X1628	-----	100
175	787	31	"	63.5	FLI48175X1631	-----	100
200	838	33	"	66.3	FLI48200X1633	-----	100
250	1016	40	"	63.7	FLI48250X1640	-----	100
300	1168	46	"	63.8	FLI48300X1646	-----	120
400	1219	48	"	64.5	FLI60400X1648	-----	120
500	1448	57	"	65.3	FLI60500X1657	-----	125
GAINÉ EN ACIER - 23 WPSI (Approx.) - MOYENNE PUISSANCE SURFACIQUE							
150	1245	49	1 ou 3 Phase	23.6	FLO60150X1649	-----	125
200	1575	62	"	23.6	FLO60200X1662	-----	125
250	1905	75	"	23.6	FLO60250X1675	-----	125
300	2184	86	"	24.3	FLO60300X1686	-----	125
GAINÉ EN ACIER - 10 WPSI (Approx.) - BASSE PUISSANCE SURFACIQUE							
100	1727	68	1 ou 3 Phase	10.6	FLO60100X1668	-----	125
150	2337	92	"	11.3	FLO60150X1692	-----	125

LORS DE VOTRE COMMANDE, VEUILLEZ SPÉCIFIER: Numéro de catalogue, tension, phase, puissance, matière à chauffer, milieux statiques ou en écoulement, types de commandes à appliquer, type de métal ou alliage du contenant, quantité et options.

VEUILLEZ TOUJOURS PRÉCISER SI LE THERMOPLONGEUR À BRIDE QUE VOUS DÉSIREZ SERA UTILISÉ POUR UNE APPLICATION À VAPEUR SOUS PRESSION.

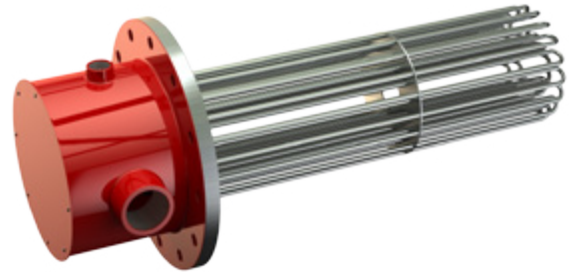
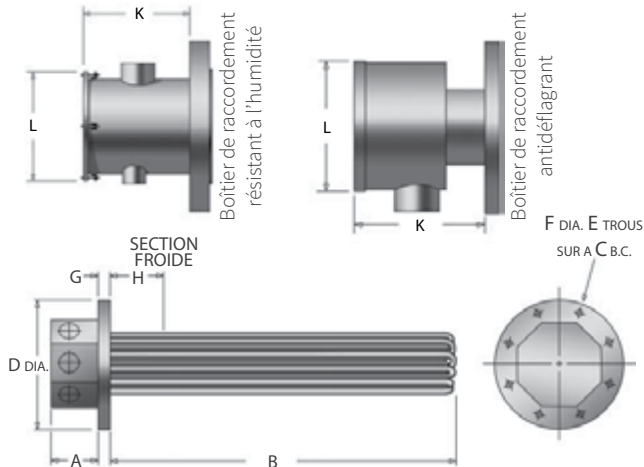
LES THERMOPLONGEURS À BRIDE

thermoplongeurs

THERMOPLONGEURS À BRIDE DE 14 po.

Reportez-vous à la **PAGE 2** pour les **RECOMMANDATIONS GÉNÉRALES**

Boîtiers De Raccordement Sur Demande



DIMENSIONS DES THERMOPLONGEURS À BRIDE EN POUCES

BRIDE STD.	PRESSION NOMINALE	A	C	D	E	F	G	H
14"	150 lb.	8	18 3/4	21	12	1 1/8	1 3/8	9 3/4
	300 lb.	8	20 1/4	23	20	1 1/4	2 1/8	9

TABEAU 9

Thermoplongeurs à bride de 14 po. en acier de 150 lb

KILOWATTS	LONGUEUR B IMMERGÉE		TENSIONS	PUISSANCE SURFACIQUE	SANS THERMOSTAT NO. CAT.	AVEC THERMOSTAT NO. CAT.	POIDS NET (approx.)
	mm	po.	208, 240 480, 600	W/po. ²			
GAINÉ EN CUIVRE - 65 WPSI (Approx.) - HAUTE PUISSANCE SURFACIQUE							
250	864	34	1 ou 3 Phase	63.6	FLC60250X1834	-----	130
300	965	38	"	65.5	FLC60300X1838	-----	150
350	1092	43	"	64.9	FLC60350X1843	-----	150
400	1219	48	"	64.5	FLC60400X1848	-----	150
500	1118	44	"	64.3	FLC84500X1844	-----	170
600	1295	51	"	64.1	FLC84600X1851	-----	170
650	1397	55	"	63.3	FLC84650X1855	-----	170
700	1473	58	"	63.9	FLC84700X1858	-----	170
GAINÉ EN INCOLOY - 65 WPSI (Approx.) - HAUTE PUISSANCE SURFACIQUE							
250	864	34	1 ou 3 Phase	63.6	FLI60250X1834	-----	130
300	965	38	"	65.5	FLI60300X1838	-----	150
350	1092	43	"	64.9	FLI60350X1843	-----	150
400	1219	48	"	64.5	FLI60400X1848	-----	150
500	1118	44	"	64.3	FLI84500X1844	-----	170
600	1295	51	"	64.1	FLI84600X1851	-----	170
700	1473	58	"	63.9	FLI84700X1858	-----	170
GAINÉ EN ACIER - 23 WPSI (Approx.) - MOYENNE PUISSANCE SURFACIQUE							
150	889	35	1 ou 3 Phase	26.2	FLO84150X1835	-----	170
200	1143	45	"	25.0	FLO84200X1845	-----	170
250	1321	52	"	26.1	FLO84250X1852	-----	170
300	1575	62	"	25.3	FLO84300X1862	-----	170
GAINÉ EN ACIER - 10 WPSI (Approx.) - BASSE PUISSANCE SURFACIQUE							
100	1219	48	1 ou 3 Phase	11.5	FLO84100X1848	-----	140
150	1727	68	"	11.3	FLO84150X1868	-----	180

LORS DE VOTRE COMMANDE, VEUILLEZ SPÉCIFIER: Numéro de catalogue, tension, phase, puissance, matière à chauffer, milieux statiques ou en écoulement, types de commandes à appliquer, type de métal ou alliage du contenant, quantité et options.

VEUILLEZ TOUJOURS PRÉCISER SI LE THERMOPLONGEUR À BRIDE QUE VOUS DÉSIREZ SERA UTILISÉ POUR UNE APPLICATION À VAPEUR SOUS PRESSION.

LES THERMOPLONGEURS À BRIDE

thermoplongeurs

CARACTÉRISTIQUES	DESCRIPTION
TENSION	Les thermoplongeurs à bride WATTCO ^{MC} peuvent être fabriqués sur mesure avec des tensions allant jusqu'à 600 V.
PUISSANCE	Les thermoplongeurs à bride peuvent être fabriqués sur mesure avec une puissance spéciale.
LONGUEUR	Les thermoplongeurs à bride WATTCO ^{MC} sont fabriqués avec des longueurs d'immersion allant jusqu'à 4,6 m/180 po. Lorsque la longueur d'immersion est supérieure à 1,3 m/50 po, l'installation d'un support à l'intérieur du réservoir sera nécessaire.
GAINE PLUS ÉPAISSE SUPPLÉMENTAIRE	Une gaine à paroi plus épaisse (0,049 ou 0,065 po d'épaisseur) est offerte en: • Incoloy® • Inconel® • Acier • Acier inoxydable
DIMENSIONS ET CALIBRES DES BRIDES	Consultez la section des brides à collet de soudage à la page 13 and 14
PASSIVATION	Des gaines passivées chimiquement sont comprises dans les thermoplongeurs à gaine d'Incoloy® et d'acier inoxydable. Remarque: Les gaines passivées chimiquement sont très résistantes à la corrosion pour la majorité des applications. La passivation s'effectue par électrolytique. Les thermoplongeurs à bride en acier inoxydable WATTCO ^{MC} peuvent être fournis avec passivation des surfaces immergées (Téflon par-dessus la gaine).
ÉLÉMENTS SOUDÉS	Les thermoplongeurs à bride standard WATTCO ^{MC} sont composés d'éléments brasés à l'argent ou au TIG, ou soudés à la bride. Les thermoplongeurs à bride comprennent des éléments soudés dans les matériaux de gaine suivants: • Incoloy® • Acier inoxydable • Acier • Cuivre
PUITS DE THERMOSTAT INTÉGRÉ	Un puits de thermostat intégré peut être posé sur demande. Lors d'une commande, veuillez indiquer la longueur et le diamètre interne.
DISPOSITIF DE COMMANDE À MAXIMUM ET THERMOSTAT INTÉGRÉS	Pour le contrôle de la température de procédé, un dispositif de commande à maximum et un thermostat intégrés peuvent être installés sur demande. Les thermostats standard intégrés sont: unipolaires, allant jusqu'à 240 V et 30 A.
THERMOCOUPLES INTÉGRÉS	Les thermocouples peuvent être montés pour réguler la température de la gaine ou celle du liquide. La configuration sur mesure des régulateurs de températures et de puissance est offerte pour répondre aux besoins de toute application.
BOÎTIERS DE RACCORDEMENT VENTILÉS OU DÉGAGÉS	Des boîtiers de raccordement ventilés ou dégagés empêchent la surchauffe du câble de branchement dans plusieurs applications à température élevée.
BOÎTIERS DE RACCORDEMENT SPÉCIAUX	Des boîtiers de raccordement spéciaux peuvent être fabriqués pour tous les modèles de thermoplongeurs à bride. Ils sont notamment: • Résistants à l'humidité • à l'épreuve des explosions. Lors d'une commande d'un boîtier de raccordement antidéflagrant, veuillez fournir: • La classe • La division ou zone • Le groupe • Le code de température pour les lieux à risques Reportez-vous aux (figures 1-4.)

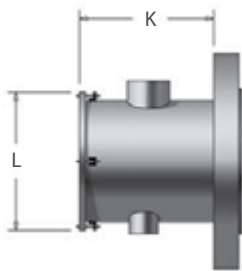


FIG. 1

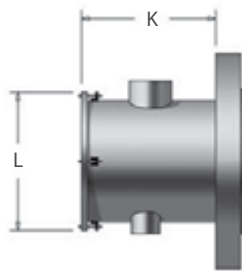


FIG. 2

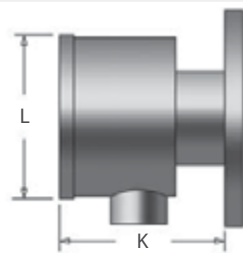


FIG. 3

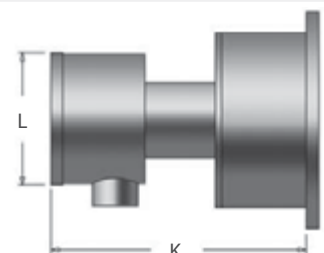


FIG. 4

RÉSISTANT À L'HUMIDITÉ

BRIDE STD	NO. FIG.	SANS THERMOSTAT		AVEC THERMOSTAT	
		K	L	K	L
2 1/2"	1	4 3/4"	4 1/4"	8 1/2"	4 1/4"
3"	1	4 3/4"	4 1/4"	8 1/2"	4 1/4"
4"	1	5 1/8"	6"	8 1/2"	6"
5"	2	7"	9 1/4"	—	—
6"	2	7"	10 1/8"	—	—
8"	2	9"	12 1/8"	—	—
10"	2	9"	14 3/4"	—	—
12"	2	9"	16 3/4"	—	—
14"	2	9"	18 3/4"	—	—

ANTIDÉFLAGRANT

BRIDE STD	NO. FIG.	SANS THERMOSTAT		AVEC THERMOSTAT	
		K	L	K	L
2 1/2"	3	5 3/4"	4"	9 1/4"	4"
3"	3	5 3/4"	4"	9 1/4"	4"
4"	3	6 1/8"	5 5/8"	9 1/4"	5 5/8"
5"	4	7 1/2"	7 1/2"	—	—
6"	4	7 1/2"	9"	—	—
8"	4	8 1/8"	11"	—	—
10"	4	10 1/8"	13 1/2"	—	—
12"	4	10 1/8"	15 1/2"	—	—
14"	4	10 1/8"	17 1/2"	—	—

LES THERMOPLONGEURS À BRIDE

thermoplougeurs

BRIDES À COLLET DE SOUDAGE/ACIER FORGÉ ASTM A 105

BRIDES DE CLASSE 150

CONSTRUCTION

BRIDES DE CLASSE 150

Acier au carbone à ASTM A 105.

Des brides SA 105 sont fournies sur demande.

Les matériaux à partir de NPS 26 sont conformes aux classes 1 et 2 d'ASTM A181.

Les brides sont garnies, à face, percées, avec portées d'écrou lamées ou avec face arrière.

Longueurs de filetage:

- Fils au pas de gaz ANSI

- ANSI B2.1

(une profondeur ou hauteur supplémentaire du parement est nécessaire pour la longueur de filetage).

DIMENSIONS

Toutes les dimensions sont en pouces et se conforment à ANSI B16.5 au besoin.

NPS 22: interpolée

NPS 26 à NPS 42: mêmes dimensions de trous de brides que les brides en fonte de classe 125.

Trous de boulon: 1/8 de pouce de plus que le diamètre du boulon.

Les brides sont offertes dans les dimensions illustrées.

Les dimensions illustrées correspondent au diamètre intérieur ANSI B36.10 d'une paroi de tuyau standard.

L'épaisseur de deux écrous est comprise dans la longueur des goujons en acier allié.

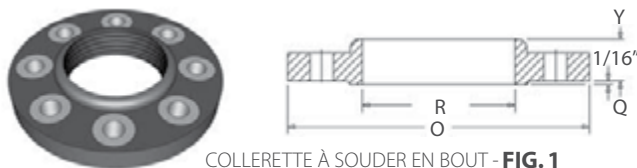
L'épaisseur du repli n'est pas comprise dans la longueur illustrée.

Pour la dimension entre les replis, l'épaisseur supplémentaire de chaque repli est nécessaire.

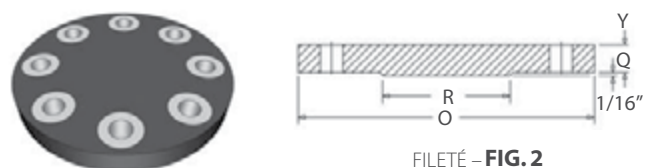
Pour la face élevée de 1/16 po de repli, l'épaisseur d'un repli est nécessaire.

Pour le repli d'une autre face, la combinaison d'une face avec un repli causera la séparation des brides.

Remarque: Appelez au **1.800.492.8826** pour les valeurs limites de température pression



COLLERETTE À SOUDER EN BOUT - FIG. 1



FILETÉ - FIG. 2

TABLEAU 1

Brides de Classe 150

DIAMÈTRE NOMINAL	DIAMÈTRE EXTERNE DE LA BRIDE O	ÉPAISSEUR DE LA BRIDE Q (min.)	DIAMÈTRE DE LA FACE DE JOINT SURÉLEVÉE R	DIAMÈTRE DU MOYEU À LA base X	NOMBRE DE TROUS DE BOULON	DIA. DES BOULONS	LONGUEUR DES BOULONS			LONGUEUR INTERNE DU MOYEN			
							DIAMÈTRE DU CERCLE DE PERÇAGE	STUD		COLLERETTE À SOUDER Y	MANCHON Y FILETÉ POUR INSERTION	JOINT Y À RECouvreMENT	
								face de joint surélevée de 1/16 po	BRIDE À FACE DE JOINT ANNULAIRE				face de joint surélevée de 1/16 po
1/2	3 1/2	7/16	1 3/8	1 3/16	4	1/2	2 3/8	2 1/4	—	3/4	1 7/8	5/8	5/8
3/4	3 7/8	1/2	1 11/16	1 1/2	4	1/2	2 3/4	2 1/4	—	2	2 1/16	5/8	5/8
1	4 1/4	9/16	2	1 15/16	4	1/2	3 1/8	2 1/2	3	2	2 3/16	11/16	11/16
1 1/4	4 5/8	5/8	2 1/2	2 5/16	4	1/2	3 1/2	2 1/2	3	2 1/4	2 1/4	13/16	13/16
1 1/2	5	11/16	2 7/8	2 9/16	4	1/2	3 7/8	2 3/4	3 1/4	2 1/4	2 7/16	7/8	7/8
2	6	3/4	3 5/8	3 7/16	4	5/8	4 3/4	3	3 1/2	2 3/4	2 1/2	1	1
2 1/2	7	7/8	4 1/8	3 9/16	4	5/8	5 1/2	3 1/4	3 3/4	3	2 3/4	1 1/8	1 1/8
3	7 1/2	15/16	5	4 1/4	4	5/8	6	3 1/2	4	3	2 3/4	1 3/16	1 3/16
3 1/2	8 1/2	15/16	5 1/2	4 13/16	8	5/8	7	3 1/2	4	3	2 13/16	1 1/4	1 1/4
4	9	15/16	6 3/16	5 5/16	8	5/8	7 1/2	3 1/2	4	3	3	1 5/16	1 5/16
5	10	15/16	7 5/16	6 7/16	8	3/4	8 1/2	3 3/4	4 1/4	3 1/4	3 1/2	1 7/16	1 7/16
6	11	1	8 1/2	7 9/16	8	3/4	9 1/2	3 3/4	4 1/4	3 1/4	3 1/2	1 9/16	1 9/16
8	13 1/2	1 1/8	10 5/8	9 11/16	8	3/4	11 3/4	4	4 1/2	3 1/2	4	1 3/4	1 3/4
10	16	1 3/16	12 3/4	12	12	7/8	14 1/4	4 1/2	5	3 3/4	4	1 15/16	1 15/16
12	19	1 1/4	15	14 3/8	12	7/8	17	4 1/2	5	4	4 1/2	2 3/16	2 3/16
14	21	1 3/8	16 1/4	15 3/4	12	1	18 3/4	5	5 1/2	4 1/4	5	2 1/4	3 1/8
16	23 1/2	1 7/16	18 1/2	18	16	1	21 1/4	5 1/4	5 3/4	4 1/2	5	2 1/2	3 7/16
18	25	1 9/16	21	19 7/8	16	1 1/8	22 3/4	5 3/4	6 1/4	4 3/4	5 1/2	2 11/16	3 13/16
20	27 1/2	1 11/16	23	22	20	1 1/8	25	6	6 1/2	5 1/4	5 11/16	2 7/8	4 1/16
22	29 1/2	1 13/16	25 1/4	24	20	1 1/4	27 1/4	6 1/2	7	5 1/2	5 7/8	3 1/8	4 1/4
24	32	1 7/8	27 1/4	26 1/8	20	1 1/4	29 1/2	6 3/4	7 1/4	5 3/4	6	3 1/4	4 3/8
26	34 1/4	2	29 1/4	28 1/2	24	1 1/4	31 3/4	7	—	6	5	3 3/8	—
28	36 1/2	2 1/16	31 1/4	30 3/4	28	1 1/4	34	7	—	6	5 1/16	3 7/16	—
30	38 3/4	2 1/8	33 3/4	32 3/4	28	1 1/4	36	7 1/4	—	6 1/4	5 1/8	3 1/2	—
32	41 3/4	2 1/4	35 3/4	35	28	1 1/2	38 1/2	8	—	6 3/4	5 1/4	3 5/8	—
34	43 3/4	2 5/16	37 3/4	37	32	1 1/2	40 1/2	8	—	7	5 5/16	3 11/16	—
36	46	2 3/8	40 1/4	39 1/4	32	1 1/2	42 3/4	8 1/4	—	7	5 3/8	3 3/4	—
42	53	2 5/8	47	46	36	1 1/2	49 1/2	8 3/4	—	7 1/2	5 3/8	4	—

LES THERMOPLONGEURS À BRIDE

thermoplongeurs

BRIDES À COLLET DE SOUDAGE/ACIER FORGÉ ASTM A 105 BRIDES DE CLASSE 300

CONSTRUCTION

BRIDES DE CLASSE 300

Acier au carbone à ASTM A 105.

Des brides SA 105 sont fournies sur demande.

Les matériaux à partir de NPS 26 sont conformes aux classes 1 et 2 d'ASTM A181.

Les brides sont garnies, à face, percées, avec portées d'écrou lamées ou avec face arrière.

Longueurs de filetage:

- Fils au pas de gaz ANSI

- ANSI B2.1

(une profondeur ou hauteur supplémentaire du parement est nécessaire pour la longueur de filetage).

DIMENSIONS

Toutes les dimensions sont en pouces et se conforment à ANSI B16.5 au besoin.

NPS 22: interpolée

NPS 26 à NPS 42: mêmes dimensions de trous de brides que les brides en fonte de classe 125.

Trous de boulon: 1/8 de pouce de plus que le diamètre du boulon.

Les brides sont offertes dans les dimensions illustrées.

Les dimensions illustrées correspondent au diamètre intérieur ANSI B36.10 d'une paroi de tuyau standard.

L'épaisseur de deux écrous est comprise dans la longueur des goujons en acier allié.

L'épaisseur du repli n'est pas comprise dans la longueur illustrée.

Pour la dimension entre les replis, l'épaisseur supplémentaire de chaque repli est nécessaire.

Pour la face élevée de 1/16 po de repli, l'épaisseur d'un repli est nécessaire.

Pour le repli d'une autre face, la combinaison d'une face avec un repli causera la séparation des brides.

Remarque: Appelez au **1.800.492.8826** pour les valeurs limites de température pression.

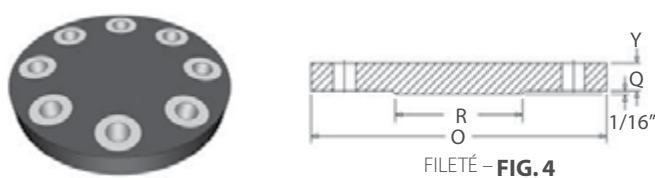
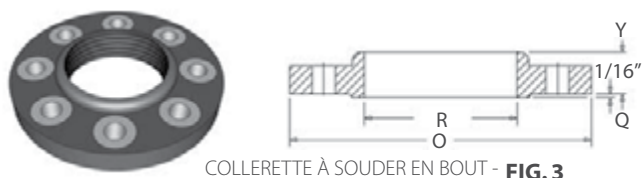


TABLEAU 2

Brides de Classe 300

DIAMÈTRE NOMINAL	DIAMÈTRE EXTERNE DE LA BRIDE O	ÉPAISSEUR DE LA BRIDE Q (min.)	DIAMÈTRE DE LA FACE DE JOINT SURÉLEVÉE R	DIAMÈTRE DU MOYEU À LA base X	NOMBRE DE TROUS DE BOULON	DIA. DES BOULONS	DIAMÈTRE DU CERCLE DE PERÇAGE	LONGUEUR DES BOULONS		LONGUEUR INTERNE DU MOYEN			
								STUD	MACHINE	COLLIERETTE À SOUDER Y	MANCHON Y FILETÉ POUR INSERTION	JOINT Y À RECouvreMENT	
1/2	3 3/4	9/16	1 3/8	1 1/2	4	1/2	2 5/8	2 1/2	3	2	2 1/16	7/8	7/8
3/4	4 5/8	5/8	1 11/16	1 7/8	4	5/8	3 1/4	2 3/4	3 1/4	2 1/2	2 1/4	1	1
1	4 7/8	11/16	2	2 1/8	4	5/8	3 1/2	3	3 1/2	2 1/2	2 7/16	1 1/16	1 1/16
1 1/4	5 1/4	3/4	2 1/2	2 1/2	4	5/8	3 7/8	3	3 1/2	2 3/4	2 9/16	1 1/16	1 1/16
1 1/2	6 1/8	13/16	2 7/8	2 3/4	4	3/4	4 1/2	3 1/2	4	3	2 11/16	1 3/16	1 3/16
2	6 1/2	7/8	3 5/8	3 5/16	8	5/8	5	3 1/4	4	3	2 3/4	1 5/16	1 5/16
2 1/2	7 1/2	1	4 1/8	3 15/16	8	3/4	5 7/8	3 3/4	4 1/2	3 1/4	3	1 1/2	1 1/2
3	8 1/4	1 1/8	5	4 5/8	8	3/4	6 5/8	4	4 3/4	3 1/2	3 1/8	1 11/16	1 11/16
3 1/2	9	1 3/16	5 1/2	5 1/4	8	3/4	7 1/4	4 1/4	5	3 3/4	3 3/16	1 3/4	1 3/4
4	10	1 1/4	6 3/16	5 3/4	8	3/4	7 7/8	4 1/4	5	3 3/4	3 3/8	1 7/8	1 7/8
5	11	1 3/8	7 5/16	7	8	3/4	9 1/4	4 1/2	5 1/4	4	3 7/8	2	2
6	12 1/2	1 7/16	8 1/2	8 1/8	12	3/4	10 5/8	4 3/4	5 1/2	4 1/4	3 7/8	2 1/16	2 1/16
8	15	1 5/8	10 5/8	10 1/4	12	7/8	13	5 1/4	6	4 3/4	4 3/8	2 7/16	2 7/16
10	17 1/2	1 7/8	12 3/4	12 5/8	16	1	15 1/4	6	6 3/4	5 1/4	4 5/8	2 5/8	3 3/4
12	20 1/2	2	15	14 3/4	16	1 1/8	17 3/4	6 1/2	7 1/4	5 3/4	5 1/8	2 7/8	4
14	23	2 1/8	16 1/4	16 3/4	20	1 1/8	20 1/4	6 3/4	7 1/2	6	5 5/8	3	4 3/8
16	25 1/2	2 1/4	18 1/2	19	20	1 1/4	22 1/2	7 1/4	8	6 1/2	5 3/4	3 1/4	4 3/4
18	28	2 3/8	21	21	24	1 1/4	24 3/4	7 1/2	8 1/4	6 3/4	6 1/4	3 1/2	5 1/8
20	30 1/2	2 1/2	23	23 1/8	24	1 1/4	27	8	8 3/4	7	6 3/8	3 3/4	5 1/2
22	33	2 5/8	25 1/4	25 1/4	24	1 1/2	29 1/4	8 3/4	9 3/4	7 1/2	6 1/2	4	5 3/4
24	36	2 3/4	27 1/4	27 5/8	24	1 1/2	32	9	10	7 3/4	6 5/8	4 3/16	6
26	38 1/4	3 1/8	29 1/2	28 3/8	28	1 5/8	34 1/2	10	11	8 3/4	7 1/4	7 1/4	—
28	40 3/4	3 3/8	31 1/2	30 1/2	28	1 5/8	37	10 1/2	11 1/2	9 1/4	7 3/4	7 3/4	—
30	43	3 5/8	33 3/4	32 9/16	28	1 3/4	39 1/4	11 1/4	12 1/4	10	8 1/4	8 1/4	—
32	45 1/4	3 7/8	36	34 11/16	28	1 7/8	41 1/2	12	13 1/4	10 1/2	8 3/4	8 3/4	—
34	47 1/2	4	38	36 7/8	28	1 7/8	43 1/2	12 1/4	13 1/2	10 3/4	9 1/8	9 1/8	—
36	50	4 1/8	40 1/4	39	32	2	46	12 3/4	14	11 1/4	9 1/2	9 1/2	—

BRIDES POUR CHAUDIÈRES thermoplongeurs

INTRODUCTION

Les thermoplongeurs à bride carrée ou circulaire WATTCOMC offrent une solution parfaitement écoénergétique pour le chauffage des liquides dans des réservoirs ouverts et des récipients à basse pression. Adéquates pour les espaces limités, les brides carrées et circulaires sont composées d'éléments compacts faciles à installer (en serrant une série de boulons). Changer tout l'assemblage est aussi simple:

- » Débranchez le courant
- » Déboulonnez la bride
- » Remplacez-la par un autre thermoplongeur à bride

CARACTÉRISTIQUES

PRINCIPALES CARACTÉRISTIQUES

Thermoplongeurs de rechange pour chaudières — Modèle FL

- » Bride carrée
- » Bride circulaire

SÉLECTION

LES THERMOPLONGEURS DE RECHANGE À BRIDE CARRÉE SÉLECTION DE VOTRE THERMOPLONGEUR DE RECHANGE À BRIDE CARRÉE WATTCOMC

La section suivante vous aidera à sélectionner le thermoplongeur de rechange à bride carrée WATTCOMC le plus adéquat aux impératifs de votre application. Appelez au **1.800.4WATTCO (1.800.492.8826)** pour une aide supplémentaire.

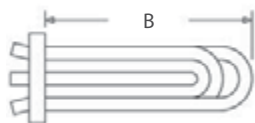
MISE EN GARDE

De bas niveaux d'eau dans la chaudière ou l'accumulation excessive de calcaire sur les éléments chauffants causent la plupart des défaillances des thermoplongeurs et doivent être tous deux pris en considération si plusieurs thermoplongeurs tombent en panne simultanément. Contactez un spécialiste du traitement de l'eau de votre région pour vérifier ou nettoyer votre système avant d'installer toute pièce de rechange.

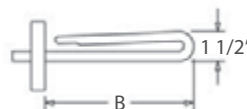
BRIDE CARRÉE DE 2 1/2 po

LORS D'UNE COMMANDE, VEUILLEZ SPÉCIFIER :

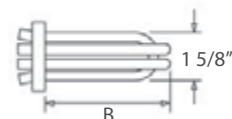
- Numéro de catalogue
- Dimension et matériau de la bride
- Tension/puissance
- Phase
- Pièce de rechange pour chaudières à vapeur* ou à eau
- Description du thermoplongeur si aucun numéro de catalogue ou de pièce ne correspond à votre appareil
- Quantité



TYPE 1



TYPE 2



TYPE 3

* **AVERTISSEMENT:** Lors de votre commande, veuillez spécifier si vous désirez un appareil ou une pièce de rechange pour une application à vapeur. Des directives spéciales vous seront données.

AVANTAGES

- » Faible consommation d'énergie
- » Large éventail de dimensions pour différentes applications
- » Format compact
- » Joint de qualité supérieure entre les brides
- » Résistance à l'humidité et à la contamination
- » Installation facile
- » Entretien facile
- » Conception et construction sécuritaires

APPLICATIONS

- » Eau
- » Équipement de chaudières
- » Réservoirs à stockage ouvert contenant:
 - Solvants de dégraissage
 - Mazout
 - Fluides thermiques
 - Solutions caustiques

BRIDE CARRÉE EN ACIER DE 2 1/2 po (SUR MESURE)

Les modèles de thermoplongeurs suivants sont fournis sur demande avec des configurations variées.

LORS DE VOTRE COMMANDE, VEUILLEZ SPÉCIFIER:

- Modèle 1, 2 ou 3
- Dimension "B"
- Tension/puissance
- Phase
- Illustrations

Pour d'autres appareils sur mesure, veuillez spécifier:

- Application
- Dimension et matériau de la bride
- Matériau et diamètre de la gaine
- Nombre d'éléments
- Quantité
- Options
- Modèle de boulon non standard
- Section chauffante sous la bride ou non
- Longueur d'immersion

Voir la figure ci-dessous.

Remplacements disponible:

BRIDE DE 3 5/8" x 9 5/8 po.

BRIDE CARRÉE DE 5 1/2 po.

BRIDE CARRÉE DE 4 1/2 po.

BRIDE CARRÉE DE 6 3/4 po.

BRIDES POUR CHAUDIÈRES

thermoplongeurs

SÉLECTION

LES THERMOPLONGEURS DE RECHANGE À BRIDE CIRCULAIRE SÉLECTION DE VOTRE THERMOPLONGEUR DE RECHANGE À BRIDE CIRCULAIRE WATTCO^{MC}

La section suivante vous aidera à sélectionner le thermoplongeur de rechange à bride circulaire WATTCO^{MC} le plus adéquat aux impératifs de votre application. Appelez au **1.800.4WATTCO (1.800.492.8826)** pour une aide supplémentaire.



TABLEAU 1

CHAUDIÈRES AVEC BRIDE SPÉCIALE DE 6 po.

KW	TENSIONS STD.	NO. CAT.	PSD	- LBS (KG)
15	208, 240, 416, 480, 600	FLIB9116415X10	31	(14)
15	"	FLIB9116815X10	31	(14)
30	"	FLIB9117130X10	40	(18)
30	"	FLIB9118130X10	40	(18)
30	"	FLIB9118230X10	40	(18)
36	"	FLIB9118236X10	40	(18)
37.5	"	FLIB9118237X10	40	(18)
45	"	FLIB9118245X10	44	(20)
45	"	FLIB9118345X10	44	(20)
45	"	FLIB9118445X10	44	(20)
60	"	FLIB9118560X10	48	(22)
60	"	FLIB9118660X10	48	(22)
60	"	FLIB9118760X10	48	(22)
72	"	FLIB9118772X10	53	(24)
75	"	FLIB9118775X10	53	(24)
75	"	FLIB9118875X10	53	(24)
75	"	FLIB9118975X10	53	(24)
90	"	FLIB9118990X10	59	(27)
90	"	FLIB9119090X10	59	(27)
90	"	FLIB9119190X10	59	(27)
108	"	FLIB9120108X10	66	(30)
112.5	"	FLIB9120112X10	66	(30)
125	"	FLIB9120125X10	70	(32)
135	"	FLIB9120135X10	70	(32)
145	"	FLIB9120145X10	70	(32)
150	"	FLIB9120150X10	70	(32)
187.5	"	FLIB9120187X10	79	(36)
225	"	FLIB9120225X10	79	(36)

* **AVERTISSEMENT:** Lors de votre commande, veuillez spécifier si vous désirez un appareil ou une pièce de rechange pour une application à vapeur. Des directives spéciales vous seront données.

MISE EN GARDE

De bas niveaux d'eau dans la chaudière ou l'accumulation excessive de calcaire sur les éléments chauffants causent la plupart des défaillances des thermoplongeurs et doivent être tous les deux pris en considération si plusieurs thermoplongeurs tombent en panne simultanément.

Contactez un spécialiste du traitement de l'eau de votre région pour vérifier ou nettoyer votre système avant d'installer toute pièce de rechange.



TABLEAU 2

CHAUDIÈRES AVEC BRIDE DE 6 po. 150 lb

KW	TENSIONS STD.	NO. CAT.	PSD	- LBS (KG)
15	208, 240, 416, 480, 600	FLIB9216415X10	35	(16)
30	"	FLIB9216830X10	44	(20)
30	"	FLIB9217130X10	44	(20)
38	"	FLIB9218138X10	44	(20)
45	"	FLIB9218245X10	48	(22)
45	"	FLIB9218245X10	48	(22)
60	"	FLIB9218260X10	53	(24)
75	"	FLIB9218275X10	57	(26)
75	"	FLIB9218375X10	57	(26)
90	"	FLIB9218490X10	66	(30)
90	"	FLIB9218590X10	66	(30)
100	"	FLIB9218100X10	73	(33)
135	"	FLIB9218135X10	73	(33)

LORS D'UNE COMMANDE, VEUILLEZ SPÉCIFIER:

- » Numéro de catalogue
- » Dimension et matériau de la bride
- » Tension/puissance
- » Phase
- » Pièce de rechange pour chaudières à vapeur* ou à eau
- » Description du thermoplongeur si aucun numéro de catalogue ou de pièce ne correspond à votre appareil
- » Quantité
- » Illustrations

BRIDES POUR CHAUDIÈRES thermoplongeurs

SÉLECTION

LES THERMOPLONGEURS DE RECHANGE À BRIDE CIRCULAIRE SÉLECTION DE VOTRE THERMOPLONGEUR DE RECHANGE À BRIDE CIRCULAIRE WATTCO^{MC}

La section suivante vous aidera à sélectionner le thermoplongeur de rechange à bride circulaire WATTCO^{MC} le plus adéquat aux impératifs de votre application. Appelez au **1.800.4WATTCO (1.800.492.8826)** pour une aide supplémentaire.

MISE EN GARDE

De bas niveaux d'eau dans la chaudière ou l'accumulation excessive de calcaire sur les éléments chauffants causent la plupart des défaillances des thermoplongeurs et doivent être tous les deux pris en considération si plusieurs thermoplongeurs tombent en panne simultanément.

Contactez un spécialiste du traitement de l'eau de votre région pour vérifier ou nettoyer votre système avant d'installer toute pièce de rechange.

TABEAU 3
CHAUDIÈRES AVEC BRIDE DE 6 po. 300 lb

KW	TENSIONS STD.	NO. CAT.	PSD	- LBS (KG)
116.7	208, 240, 416, 480, 600	FLIB9236116X10	60	(30)
150	"	FLIB9236150X10	70	(32)
175.1	"	FLIB9236175X10	75	(34)

TABEAU 4
CHAUDIÈRES AVEC BRIDE DE 8 po. 150 lb

KW	TENSIONS STD.	NO. CAT.	PSD	- LBS (KG)
36	208, 240, 416, 480, 600	FLIB9236036X12	79	(36)
45	"	FLIB9236045X12	84	(40)
72	"	FLIB9236072X12	88	(42)
90	"	FLIB9236090X12	92	(42)
108	"	FLIB9236108X12	92	(45)
135	"	FLIB9236135X12	99	(45)
144	"	FLIB9236144X12	99	(48)
180	"	FLIB9236180X12	106	(48)
180	"	FLIB9237180X12	106	(51)
216	"	FLIB9236216X12	112	(54)
225	"	FLIB9236225X12	119	(63)
270	"	FLIB9236270X12	139	(63)
270	"	FLIB9236270X12	139	(33)

LORS D'UNE COMMANDE, VEUILLEZ SPÉCIFIER :

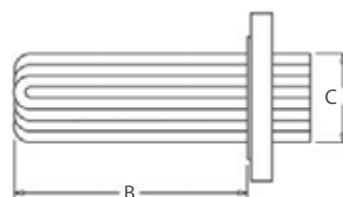
- » Numéro de catalogue, dimension et matériau de la bride, tension/ puissance, phase, pièce de rechange pour chaudières à vapeur* ou à eau, description du thermoplongeur si aucun numéro de catalogue ou de pièce ne correspond à votre appareil, quantité.

* **AVERTISSEMENT:** Lors de votre commande, veuillez spécifier si vous désirez un appareil ou une pièce de rechange pour une application à vapeur. Des directives spéciales vous seront données.

THERMOPLONGEURS SUR MESURE AVEC BRIDE CIRCULAIRE

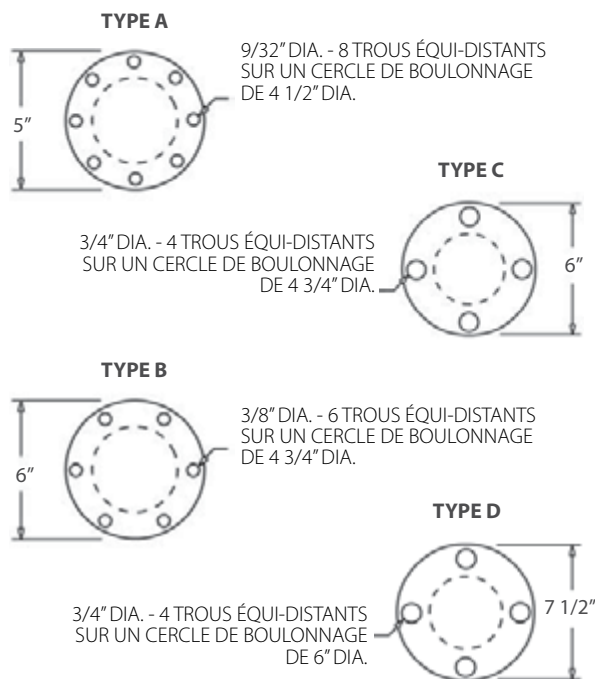
Lors d'une commande d'une chaudière de rechange avec bride circulaire, veuillez spécifier:

- » Modèles aux dimensions A, B, C, D; tension/puissance, phase nombre d'éléments, nombre de circuits



Pour d'autres appareils sur mesure, veuillez spécifier:

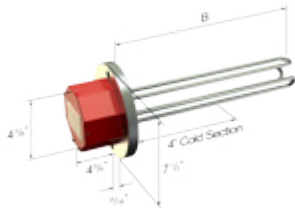
- » Application
- » Dimension et matériau de la bride
- » Matériau et diamètre de la gaine
- » Quantité
- » Options
- » Modèle de boulon non standard
- » Section chauffante sous la bride ou non
- » Longueur d'immersion



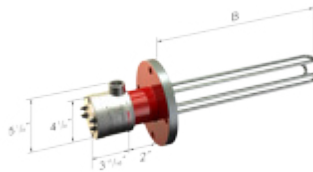
LES THERMOPLONGEURS À BRIDE

thermoplongeurs

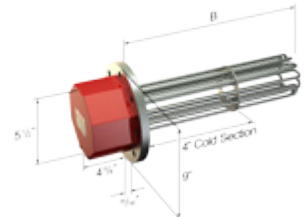
TERMINAL HOUSINGS



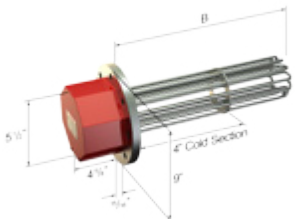
3 inch ANSI flanged heater NEMA 1



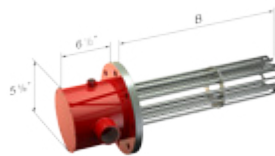
3 inch ANSI flanged heater NEMA 4



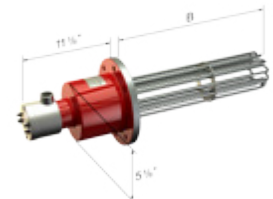
3 inch ANSI flanged heater NEMA 7



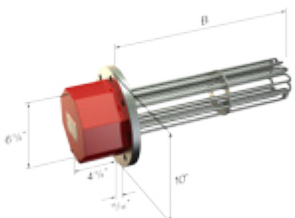
4 inch ANSI flanged heater NEMA 1



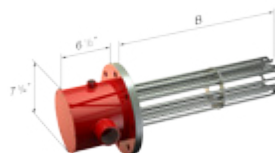
4 inch ANSI flanged heater NEMA 4



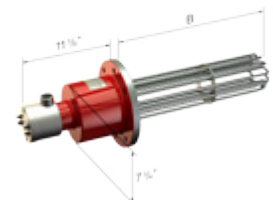
4 inch ANSI flanged heater NEMA 7



5 inch ANSI flanged heater NEMA 1



5 inch ANSI flanged heater NEMA 4



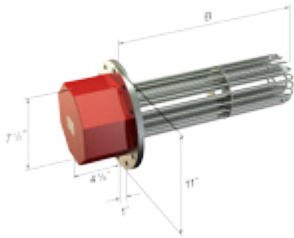
5 inch ANSI flanged heater NEMA 7

* **AVERTISSEMENT:** Lors de votre commande, veuillez spécifier si vous désirez un appareil ou une pièce de rechange pour une application à vapeur. Des directives spéciales vous seront données.

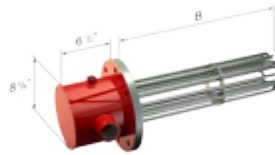
LES THERMOPLONGEURS À BRIDE

thermoplongeurs

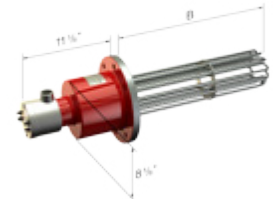
TERMINAL HOUSINGS



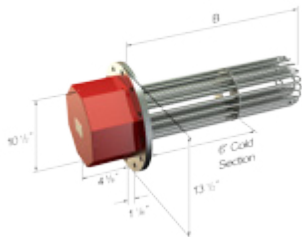
6 inch ANSI flanged heater NEMA 1



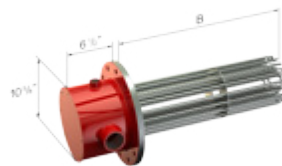
6 inch ANSI flanged heater NEMA 4



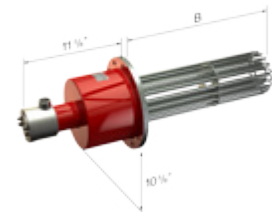
6 inch ANSI flanged NEMA 7



8 inch ANSI flanged heater NEMA 1



8 inch ANSI flanged heater NEMA 4



8 inch ANSI flanged NEMA 7

* **AVERTISSEMENT:** Lors de votre commande, veuillez spécifier si vous désirez un appareil ou une pièce de rechange pour une application à vapeur. Des directives spéciales vous seront données.